



*Impianto per il trattamento e
recupero dei rifiuti non pericolosi*

STUDIO DUE ESSE

STUDIO DUEESSE s.r.l.
Via Medulino, 7
Tel. 0544/400044
Fax: 400112
48100 Ravenna
P.IVA: 01056610395

PROGETTO DEFINITIVO

Sito industriale di Toscanella di Dozza

ELABORATO PD D.4 ALL.08

Schema Unifilare Quadro QUFF

STUDIO DUE ESSE

STUDIO DUEESSE s.r.l.
Viale Medulino, 7
Tel. 0544/400044
Fax: 0544/400112
48122 Ravenna
P.IVA: 01056610395

N. elaborato: ELABORATO PD D.4 ALL.08

Scala : /

	Disegnato	Controllato	Approvato
--	-----------	-------------	-----------

Nome	L.MONTI	E.MEGGIOLARO	S.SALVOTTI
------	---------	--------------	------------

Data	30/01/2023		
------	------------	--	--

Fg : 01	Di : 09		
---------	---------	--	--

Progetto: IMPIANTO TRATTAMENTO E RECUPERO RIFIUTI NON PERICOLOSI

Oggetto: COPERTINA
SCHEMA QUADRO UFFICI
PALAZZINA UFFICI PIANO TERRA

Commessa: 092/22

Ciente: 
Sito industriale Toscanella di Dozza

Indice	Autore	Data	Descrizione	Rev	Dettagli
00	L.M.	30/01/2023	EMISSIONE PER PAUR		

CARATTERISTICHE TECNICHE:

NORME DI RIFERIMENTO: CEI 17-113 / CEI 17-114

TENSIONE NOMINALE: 400 V 50 Hz (3F+N) – SISTEMA TN-S

CORRENTE NOMINALE: 160 A

GRADO DI PROTEZIONE: IP54 – IPXXB A PORTELLE APERTE

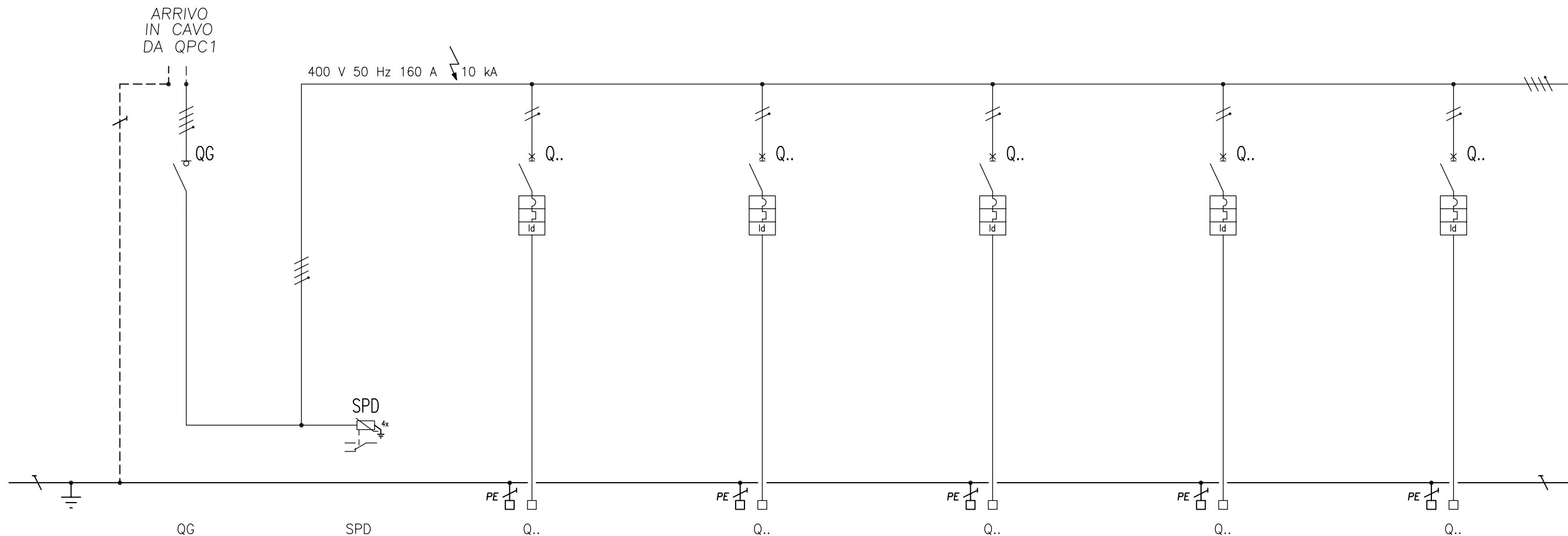
FORMA COSTRUTTIVA: 2b

TENUTA AL CORTO CIRCUITO: Icw: 10 kA @ 1 s

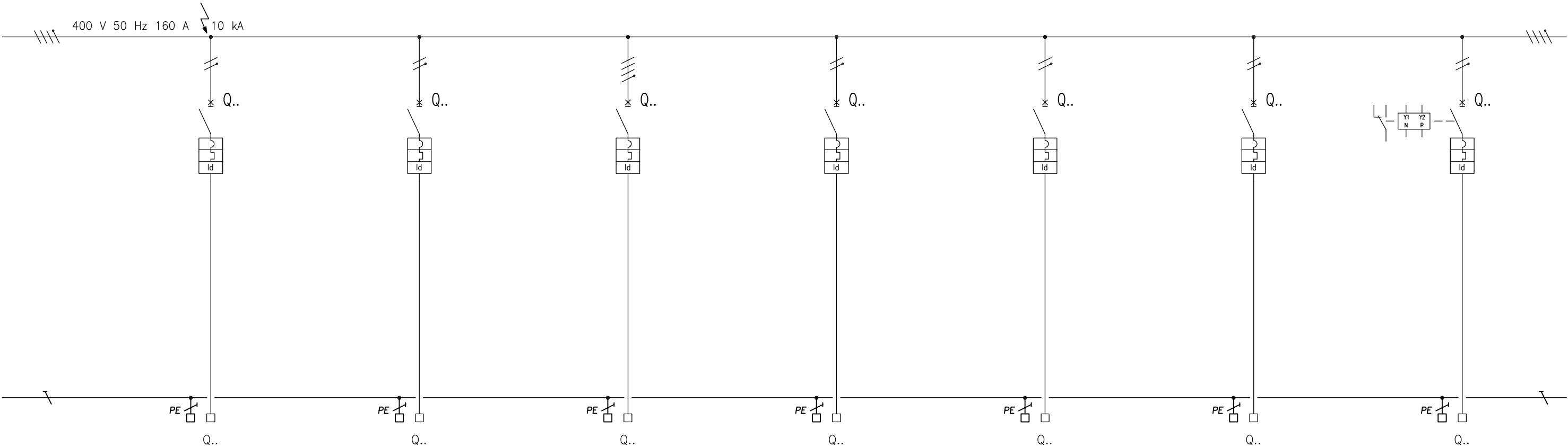
TENUTA DI IMPULSO: CATEGORIA III (4 kV)

NOTE

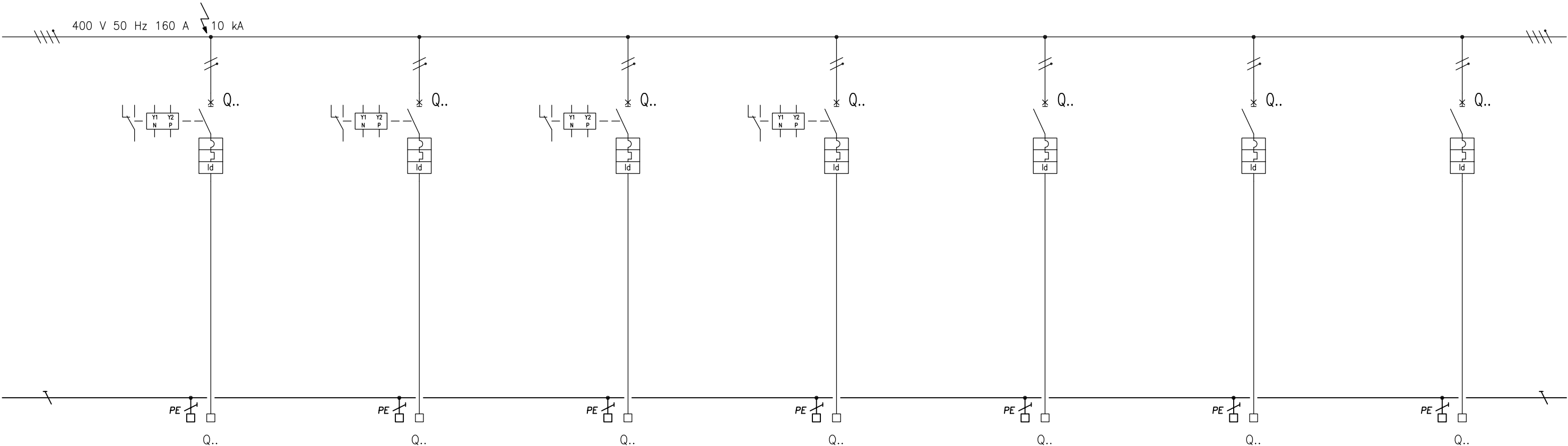
(*) Qualora fossero presenti ed in buono stato di conservazione, con dimensioni idonee a contenere i nuovi circuiti, si potranno utilizzare le vie cavo esistenti in tubazioni corrugate a parete, impiegando cavi di tipo FS17 450/750 V di pari sezione.



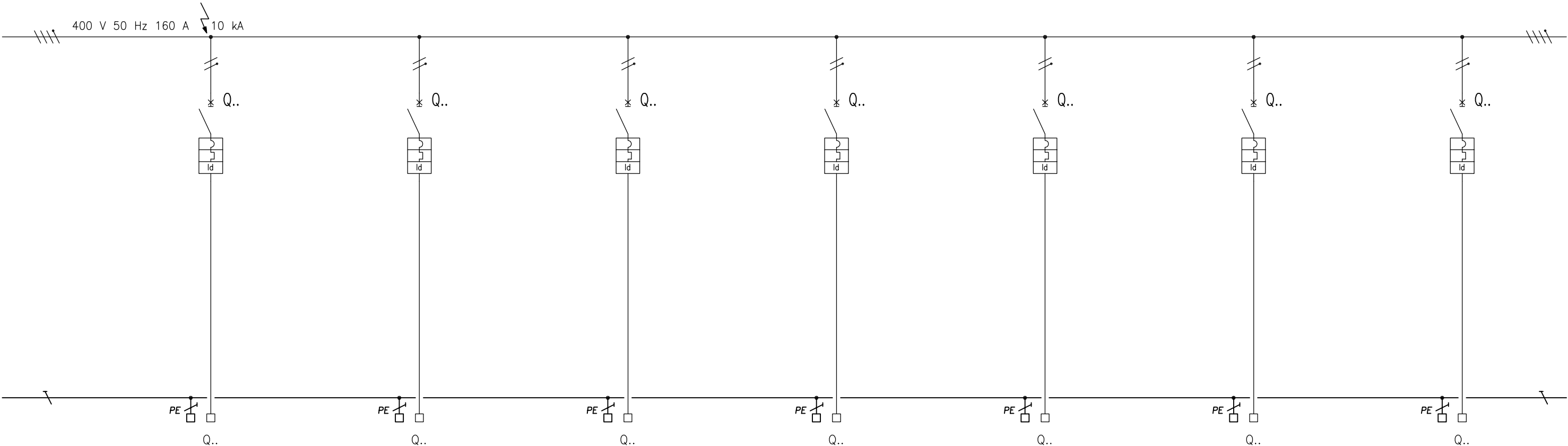
CIRCUITO	DESTINAZIONE		GENERALE QUADRO	SCARICATORI SOVRATENSIONE	PRESE ORDINARIE RECEPTION / UFFICI 1-2 PIANO TERRA	PRESE ORDINARIE RIP. 1 / ARCH. 1-2 PIANO TERRA	PRESE ORDINARIE ANTIB. 1 / WC 1 PIANO TERRA	PRESE ORDINARIE ANTIB. 2 / WC 2-3 PRIMO PIANO	PRESE ORDINARIE SCALE E DIS.1-2-3 PT E 1^P
	lb / Potenza		160 A		16 A	16 A	16 A	16 A	16 A
DISPOSITIVI	Dispositivo Marca / Tipo		SCHNEIDER INS 160	ZOTUP LIMITER L25/100 230 tff4	SCHNEIDER iC60H +Vigi	SCHNEIDER iC60H +Vigi	SCHNEIDER iC60H +Vigi	SCHNEIDER iC60H +Vigi	SCHNEIDER iC60H +Vigi
	n.poli		4		2	2	2	2	2
	In		160 A		16 A	16 A	16 A	16 A	16 A
	Sganciatore				Curva C	Curva C	Curva C	Curva C	Curva C
	Taratura Termico								
	Taratura Magnetico								
	ID Tipo				Tipo A	Tipo A	Tipo A	Tipo A	Tipo A
	ID Taratura				30 mA	30 mA	30 mA	30 mA	30 mA
	Fusibili								
	Contattore								
	Relè termico								
	Taratura termico								
	Tensione comando								
CAVO	Cavo tipo		FG16R16 0,6/1 kV		FG160R16 0,6/1 kV (*)	FG160R16 0,6/1 kV (*)	FG160R16 0,6/1 kV (*)	FG160R16 0,6/1 kV (*)	FG160R16 0,6/1 kV (*)
	Sezione Fase		70		4 2,5	4 2,5	4 2,5	4 2,5	4 2,5
	Sezione Neutro		35		4 2,5	4 2,5	4 2,5	4 2,5	4 2,5
	Sezione PE		35		4 2,5	4 2,5	4 2,5	4 2,5	4 2,5
	Lunghezza		100 m		25 m	50 m	10 m	45 m	20 m
	NOTE		Coordinato con NSX160F a monte	Protez. Int. Monte In= 160 A E< 4,5 10^5 A²s	Dorsale Derivazione	Dorsale Derivazione	Dorsale Derivazione	Dorsale Derivazione	Dorsale Derivazione



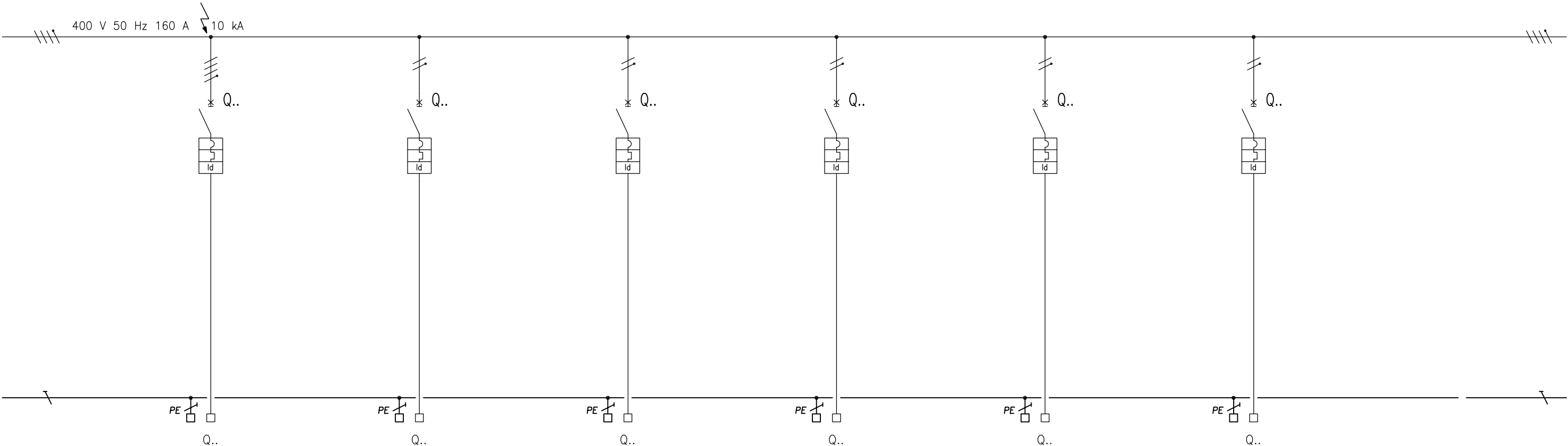
CIRCUITO	DESTINAZIONE	PRESE ORDINARIE C. ROOM / UFFICI 4-5 PRIMO PIANO	PRESE ORDINARIE UFFICI 6 / ARCH. 3-4 PRIMO PIANO	QUADRO F.M. ASCENSORE	LUCE ASCENSORE	CANCELLO AUTOMATICO	SBARRE ELETTRICHE	LINEA 1 DORSALE FANCOIL
	Ib / Potenza	16 A	16 A	32 A	10 A	16 A	10 A	10 A
DISPOSITIVI	Dispositivo Marca / Tipo	SCHNEIDER iC60H +Vigi	SCHNEIDER iC60H +Vigi	SCHNEIDER iC60H +Vigi	SCHNEIDER iC60H +Vigi	SCHNEIDER iC60H +Vigi	SCHNEIDER iC60H +Vigi	SCHNEIDER Reflex iC60H +Vigi
	n.poli	2	2	4	2	2	2	2
	In	16 A	16 A	32 A	10 A	16 A	10 A	10 A
	Sganciatore	Curva C	Curva C	Curva C	Curva C	Curva C	Curva C	Curva C
	Taratura Termico							
	Taratura Magnetico							
	ID Tipo	Tipo A	Tipo A	Tipo A	Tipo A	Tipo A	Tipo A	Tipo A
	ID Taratura	30 mA	30 mA	1 A SEL.	30 mA	300 mA	300 mA	300 mA
	Fusibili							
	Contattore							
	Relè termico							
	Taratura termico							
CAVO	Tensione comando							230 V~
	Cavo tipo	FG16OR16 0,6/1 kV (*)	FG16OR16 0,6/1 kV (*)	FG16OR16 0,6/1 kV	FG16OR16 0,6/1 kV	FG16OR16 0,6/1 kV	FG16OR16 0,6/1 kV	FG16OR16 0,6/1 kV
	Sezione Fase	4 2,5	4 2,5	10	2,5	6	2,5	2,5 1,5
	Sezione Neutro	4 2,5	4 2,5	10	2,5	6	2,5	2,5 1,5
	Sezione PE	4 2,5	4 2,5	10	2,5	6	2,5	2,5 1,5
	Lunghezza	40 m	55 m	25 m	25 m	100 m	100 m	55
	NOTE	Dorsale Derivazione	Dorsale Derivazione					Dorsale Derivazione



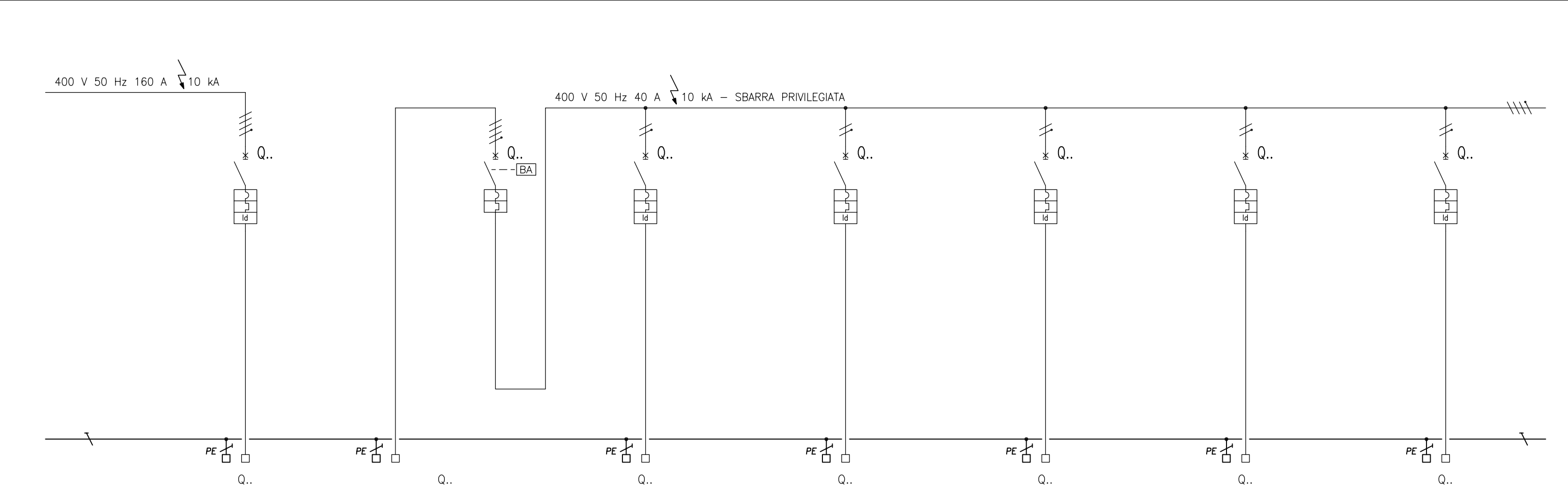
CIRCUITO	DESTINAZIONE	LINEA 2 DORSALE FANCOIL	LINEA 3 DORSALE FANCOIL	LINEA 4 DORSALE FANCOIL	INSEGNA LUMINOSA	LUCE ORDINARIA E AUTOALIMENTATE RECEPTION PIANO TERRA	LUCE ORDINARIA E AUTOALIMENTATE UFFICI 1-2 / DIS. 1-2 PIANO TERRA	LUCE ORDINARIA E AUTOALIMENTATE RIP. 1 / ARCH. 1-2 PIANO TERRA
	Ib / Potenza	10 A	10 A	10 A	10 A	10 A	10 A	10 A
DISPOSITIVI	Dispositivo Marca / Tipo	SCHNEIDER Reflex iC60H +Vigi	SCHNEIDER Reflex iC60H +Vigi	SCHNEIDER Reflex iC60H +Vigi	SCHNEIDER Reflex iC60H +Vigi	SCHNEIDER iC60H +Vigi	SCHNEIDER iC60H +Vigi	SCHNEIDER iC60H +Vigi
	n.poli	2	2	2	2	2	2	2
	In	10 A	10 A	10 A	10 A	10 A	10 A	10 A
	Sganciatore	Curva C	Curva C	Curva C	Curva C	Curva D	Curva D	Curva D
	Taratura Termico							
	Taratura Magnetico							
	ID Tipo	Tipo A	Tipo A	Tipo A	Tipo A	Tipo A	Tipo A	Tipo A
	ID Taratura	300 mA	300 mA	300 mA	300 mA	300 mA	300 mA	300 mA
	Fusibili							
	Contattore							
	Relè termico							
	Taratura termico							
CAVO	Tensione comando	230 V~	230 V~	230 V~	230 V~			
	Cavo tipo	FG160R16 0,6/1 kV	FG160R16 0,6/1 kV	FG160R16 0,6/1 kV	FG160R16 0,6/1 kV	FG160R16 0,6/1 kV	FG160R16 0,6/1 kV	FG160R16 0,6/1 kV
	Sezione Fase	2,5 1,5	2,5 1,5	2,5 1,5	2,5	2,5 1,5	2,5 1,5	2,5 1,5
	Sezione Neutro	2,5 1,5	2,5 1,5	2,5 1,5	2,5	2,5 1,5	2,5 1,5	2,5 1,5
	Sezione PE	2,5 1,5	2,5 1,5	2,5 1,5	2,5	2,5 1,5	2,5 1,5	2,5 1,5
	Lunghezza	50 m	45 m	40 m	30 m	15 m	15 m	40 m
	NOTE	Dorsale Derivazione	Dorsale Derivazione	Dorsale Derivazione		Dorsale Derivazione ACCENSIONI MEDIANTE DALI	Dorsale Derivazione ACCENSIONI MEDIANTE DALI	Dorsale Derivazione ACCENSIONI MEDIANTE DALI



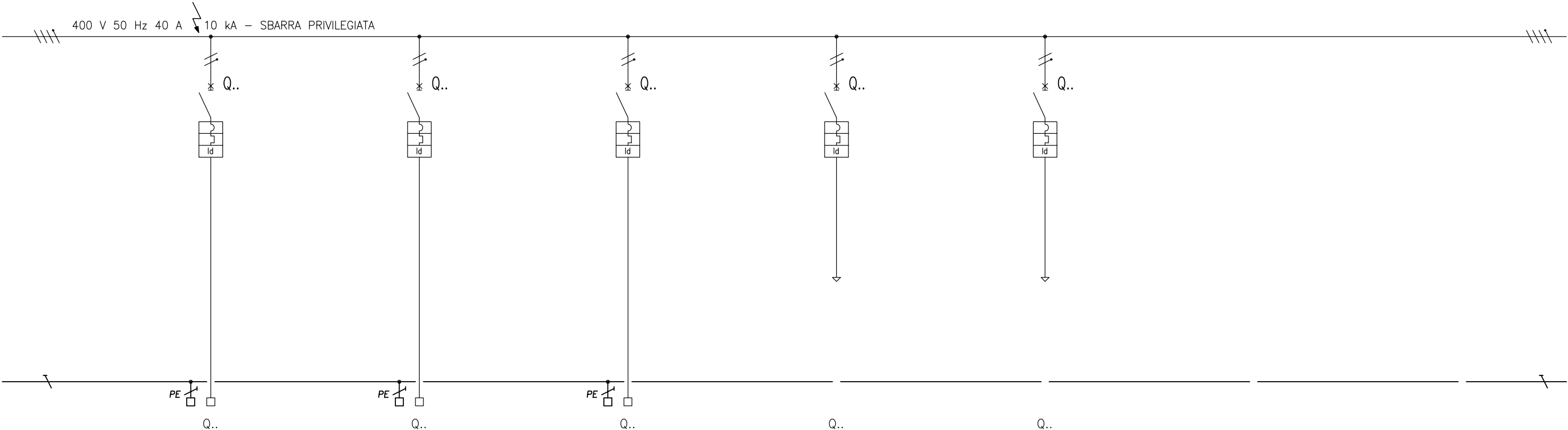
CIRCUITO	DESTINAZIONE	LUCE ORDINARIA E AUTOALIMENTATE ANTIB. 1 / WC 1 PIANO TERRA	LUCE ORDINARIA E AUTOALIMENTATE C. ROOM / UFFICI 4 PRIMO PIANO	LUCE ORDINARIA E AUTOALIMENTATE UFFICI 5-6 PRIMO PIANO	LUCE ORDINARIA E AUTOALIMENTATE ARCHIVI 3-4 PRIMO PIANO	LUCE ORDINARIA E AUTOALIMENTATE ANTIB. 2 / WC 2-3 PRIMO PIANO	LUCE ORDINARIA E AUTOALIMENTATE DISIMPEGNO 3 PRIMO PIANO	CENTRALINA DALI UFFICI
	lb / Potenza	10 A	10 A	10 A	10 A	10 A	10 A	6 A
DISPOSITIVI	Dispositivo Marca / Tipo	SCHNEIDER iC60H +Vigi	SCHNEIDER iC60H +Vigi	SCHNEIDER iC60H +Vigi	SCHNEIDER iC60H +Vigi	SCHNEIDER iC60H +Vigi	SCHNEIDER iC60H +Vigi	SCHNEIDER iC60H +Vigi
	n.poli	2	2	2	2	2	2	2
	In	10 A	10 A	10 A	10 A	10 A	10 A	6 A
	Sganciatore	Curva D	Curva D	Curva D	Curva D	Curva D	Curva D	Curva C
	Taratura Termico							
	Taratura Magnetico							
	ID Tipo	Tipo A	Tipo A	Tipo A	Tipo A	Tipo A	Tipo A	Tipo A
	ID Taratura	300 mA	300 mA	300 mA	300 mA	300 mA	300 mA	300 mA
	Fusibili							
	Contattore							
	Relè termico							
	Taratura termico							
	Tensione comando							
CAVO	Cavo tipo	FG160R16 0,6/1 kV	FG160R16 0,6/1 kV	FG160R16 0,6/1 kV	FG160R16 0,6/1 kV	FG160R16 0,6/1 kV	FG160R16 0,6/1 kV	FG160R16 0,6/1 kV
	Sezione Fase	2,5 1,5	2,5 1,5	2,5 1,5	2,5 1,5	2,5 1,5	2,5 1,5	1,5
	Sezione Neutro	2,5 1,5	2,5 1,5	2,5 1,5	2,5 1,5	2,5 1,5	2,5 1,5	1,5
	Sezione PE	2,5 1,5	2,5 1,5	2,5 1,5	2,5 1,5	2,5 1,5	2,5 1,5	1,5
	Lunghezza	10 m	25 m	30 m	50 m	35 m	30 m	55 m
	NOTE	Dorsale Derivazione ACCENSIONI MEDIANTE DALI	Dorsale Derivazione ACCENSIONI MEDIANTE DALI	Dorsale Derivazione ACCENSIONI MEDIANTE DALI	Dorsale Derivazione ACCENSIONI MEDIANTE DALI	Dorsale Derivazione ACCENSIONI MEDIANTE DALI	Dorsale Derivazione ACCENSIONI MEDIANTE DALI	



CIRCUITO	DESTINAZIONE	COLONNINA BIPRESA RICARICA AUTOVEICOLI	PRESE ORDINARIE ARCHIVI CAMPIONI PT	LUCE ORDINARIA E AUTOALIMENTATE ARCHIVI CAMPIONI PT	KIT SEGNALEZIONE BAGNO DISABILI	ALIMENTATORE IRAI CONTROL ROOM	ALIMENTATORE IRAI PIANO TERRA	
	Ib / Potenza	11 kW + 11 kW	16 A	10 A		16 A	16 A	
DISPOSITIVI	Dispositivo Marca / Tipo	SCHNEIDER iC60H +Vigi	SCHNEIDER iC60H +Vigi	SCHNEIDER iC60H +Vigi	SCHNEIDER iC60H +Vigi	SCHNEIDER iC60H +Vigi	SCHNEIDER iC60H +Vigi	
	n.poli	4	2	2	2	2	2	
	In	32 A	16 A	10 A	6 A	16 A	16 A	
	Sganciatore	Curva C	Curva C	Curva D	Curva C	Curva C	Curva C	
	Taratura Termico							
	Taratura Magnetico							
	ID Tipo	Tipo A	Tipo A	Tipo A	Tipo A	Tipo A	Tipo A	
	ID Taratura	1 A SEL.	30 mA	300 mA	30 mA	300 mA	300 mA	
	Fusibili							
	Contattore							
	Relè termico							
	Taratura termico							
	Tensione comando							
CAVO	Cavo tipo	FG160R16 0,6/1 kV	FG160R16 0,6/1 kV (*)	FG160R16 0,6/1 kV	FG160R16 0,6/1 kV (*)	FG160R16 0,6/1 kV	FG160R16 0,6/1 kV	
	Sezione Fase	25	4 2,5	2,5 1,5	1,5	2,5	2,5	
	Sezione Neutro	25	4 2,5	2,5 1,5	1,5	2,5	2,5	
	Sezione PE	25	4 2,5	2,5 1,5	1,5	2,5	2,5	
	Lunghezza	110 m	50 m	50 m	20 m	25 m	40 m	
	NOTE		Dorsale Derivazione	Dorsale Derivazione				
				ACCENSIONI MEDIANTE DALI				



CIRCUITO	DESTINAZIONE	ALIMENTAZIONE GRUPPO CONTINUITÀ UPS UTENZE PRIVILEGIATE	ARRIVO DA GRUPPO CONTINUITÀ UPS UTENZE PRIVILEGIATE	PRESE PRIVILEGIATE RECEPTION / UFFICI 1-2 PIANO TERRA	PRESE PRIVILEGIATE RIP. 1 / ARCH. 1-2 PIANO TERRA	PRESE PRIVILEGIATE C. ROOM / UFFICI 4-5 PRIMO PIANO	PRESE PRIVILEGIATE UFFICI 6 / ARCH. 3-4 PRIMO PIANO	CENTRALINA ANTINCENDIO
	lb / Potenza	20 kVA	20 kVA	16 A	16 A	16 A	16 A	10 A
DISPOSITIVI	Dispositivo Marca / Tipo	SCHNEIDER iC60H +Vigi	SCHNEIDER iC60H	SCHNEIDER iC60H +Vigi	SCHNEIDER iC60H +Vigi	SCHNEIDER iC60H +Vigi	SCHNEIDER iC60H +Vigi	SCHNEIDER iC60H +Vigi
	n.poli	4	4	2	2	2	2	2
	In	40 A	40 A	16 A	16 A	16 A	16 A	10 A
	Sganciatore	Curva D	Curva D	Curva C	Curva C	Curva C	Curva C	Curva C
	Taratura Termico							
	Taratura Magnetico							
	ID Tipo	Tipo A		Tipo A	Tipo A	Tipo A	Tipo A	Tipo A
	ID Taratura	1 A SEL.		30 mA	30 mA	30 mA	30 mA	300 mA
	Fusibili							
	Contattore							
	Relè termico							
	Taratura termico							
CAVO	Tensione comando		230 V~					
	Cavo tipo	FG160R16 0,6/1 kV	FG160R16 0,6/1 kV	FG160R16 0,6/1 kV (*)	FG160R16 0,6/1 kV (*)	FG160R16 0,6/1 kV (*)	FG160R16 0,6/1 kV (*)	FG160R16 0,6/1 kV
	Sezione Fase	16	16	4 2,5	4 2,5	4 2,5	4 2,5	2,5
	Sezione Neutro	16	16	4 2,5	4 2,5	4 2,5	4 2,5	2,5
	Sezione PE	16	16	4 2,5	4 2,5	4 2,5	4 2,5	2,5
	Lunghezza	5 m	5 m	25 m	50 m	40 m	55 m	55 m
	NOTE			Dorsale Derivazione	Dorsale Derivazione	Dorsale Derivazione	Dorsale Derivazione	



CIRCUITO	DESTINAZIONE	ARMADIO TVCC / CITOFOONO ANTINTRUSIONE	ARMADIO RETE DATI TELEFONO	LETTORI BADGE	C.TI AUSILIARI P.T. 230 V~	C.TI AUSILIARI 1°P. 230 V~		
	Ib / Potenza	16 A	16 A	10 A	10 A	10 A		
DISPOSITIVI	Dispositivo Marca / Tipo	SCHNEIDER iC60H +Vigi	SCHNEIDER iC60H +Vigi	SCHNEIDER iC60H +Vigi	SCHNEIDER iC60H +Vigi	SCHNEIDER iC60H +Vigi		
	n.poli	2	2	2	2	2		
	In	16 A	16 A	10 A	10 A	10 A		
	Sganciatore	Curva C	Curva C	Curva C	Curva D	Curva D		
	Taratura Termico							
	Taratura Magnetico							
	ID Tipo	Tipo A	Tipo A	Tipo A	Tipo A	Tipo A		
	ID Taratura	1 A SEL.	1 A SEL.	30 mA	300 mA	300 mA		
	Fusibili							
	Contattore							
	Relè termico							
	Taratura termico							
	Tensione comando							
CAVO	Cavo tipo	FG160R16 0,6/1 kV	FG160R16 0,6/1 kV	FG160R16 0,6/1 kV				
	Sezione Fase	4	4	2,5				
	Sezione Neutro	4	4	2,5				
	Sezione PE	4	4	2,5				
	Lunghezza	55 m	55 m	100 m				
	NOTE							